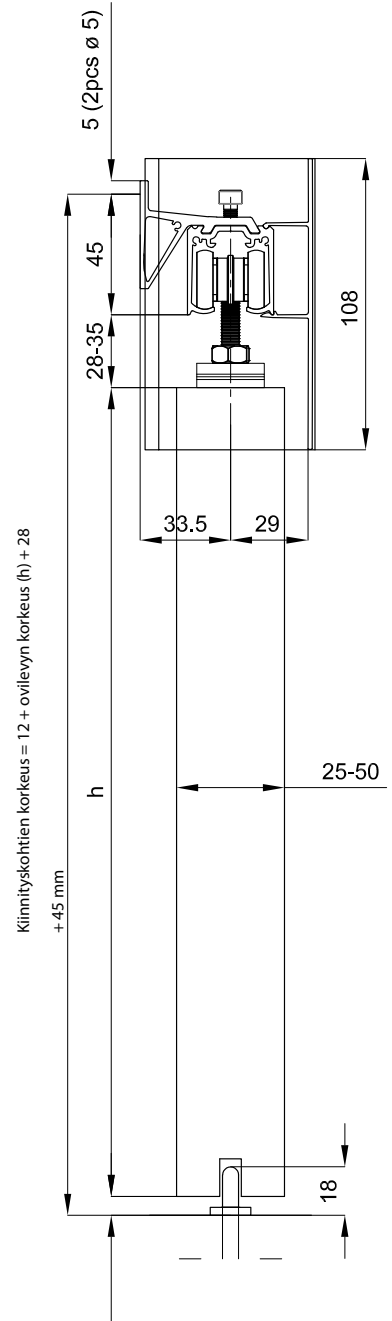


LIUKUOVEN MITOITUS

Liukuovi seinän pintaan

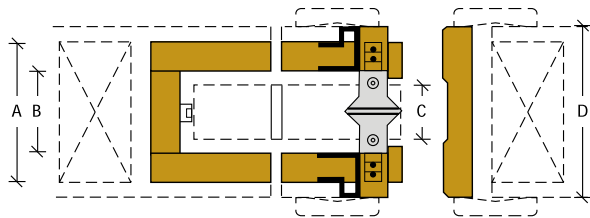
| AUKON MAKSIMI- LEVEYS (MM) | AUKON MAKSIMI- KORKEUS (MM) | OVILEVY (MM) | LIUKUKISKO 2100 JA 3000 (MM) |
|-------------------------------------|--------------------------------------|-----------------|---------------------------------------|
| 700 | 2000 | 725 x 2040 | 2100 |
| 700 | 2100 | 725 x 2150 | 2100 |
| 800 | 2000 | 825 x 2040 | 2100 |
| 800 | 2100 | 825 x 2150 | 2100 |
| 900 | 2000 | 925 x 2040 | 2100 |
| 900 | 2100 | 925 x 2150 | 2100 |
| 1000 | 2100 | 1025 x 2150 | 2100 |
| 1100 | 2000 | 1125 x 2040 | 3000 |
| 1225 | 2100 | 1250 x 2150 | 3000 |



LIUKUOVEN MITOITUS

Liukuovi seinän sisään

| LIUKUOVIRUNKO/ TEKNISET TIEDOT | SLIDE | SLIDE | SLIDE | SLIDE | SLIDE |
|--|----------------------|----------------------|----------------------|------------------------|------------------------|
| | JW725/66 JW725/95 | JW825/66 JW825/95 | JW925/66 JW925/95 | JW1025/66 JW1025/95 | JW1125/66 JW1125/95 |
| Vapaa kulkuaukko | 705 mm | 805 mm | 905 mm | 1005mm | 1105 mm |
| Kulkuaukon korkeus valmiista lattiapinnasta | 2040 mm | 2040 mm | 2040 mm | 2040 mm | 2040 mm |
| Asennusaukon leveys* | 1500 mm | 1700 mm | 1900 mm | 2100 mm | 2300 mm |
| Asennusaukon korkeus | 2110 mm | 2110 mm | 2110 mm | 2110 mm | 2110 mm |
| Rungon leveys | 1480 mm | 1680 mm | 1880 mm | 2080 mm | 2280 mm |
| Rungon korkeus | 2100 mm | 2100 mm | 2100 mm | 2100 mm | 2100 mm |
| Rungon paksuus (A) | 66 tai 95 mm | 66 tai 95 mm | 66 tai 95 mm | 66 tai 95 mm | 66 tai 95 mm |
| Seinän paksuus (D) | 92 tai 121 mm | 92 tai 121 mm | 92 tai 121 mm | 92 tai 121 mm | 92 tai 121 mm |
| Liukuovilevy | 725x2040 mm | 825x2040 mm | 925x2040 mm | 1025x2040 mm | 1125x2040 mm |



A = Rungon paksuus (66 mm tai 95 mm)

B = Vapaa tila (48 mm)

C = Ovilevyn paksuus (40 mm)

D = Seinän paksuus (92 mm tai 121 mm)

*) Rungon ja seinärangan väliin jää vapaata (B) tilaa noin 10 mm.
Täytä asennuspaloilla tai kiiloilla.